

دانلود فریمور از لینک زیر

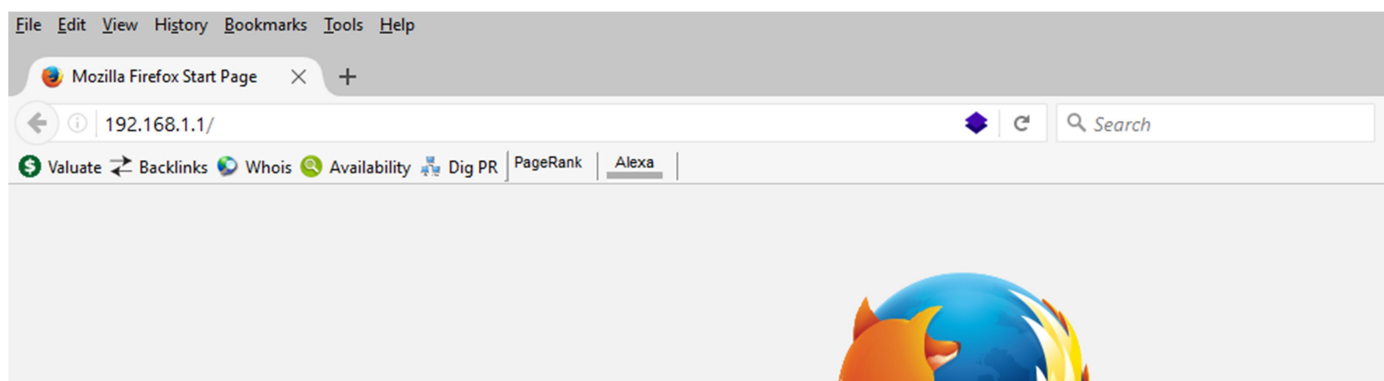
[ایدیت مودم آشنای اول](#)

[فریمور مودم arg-w4](#)

**<http://bitasell.net/product/view/1019>**

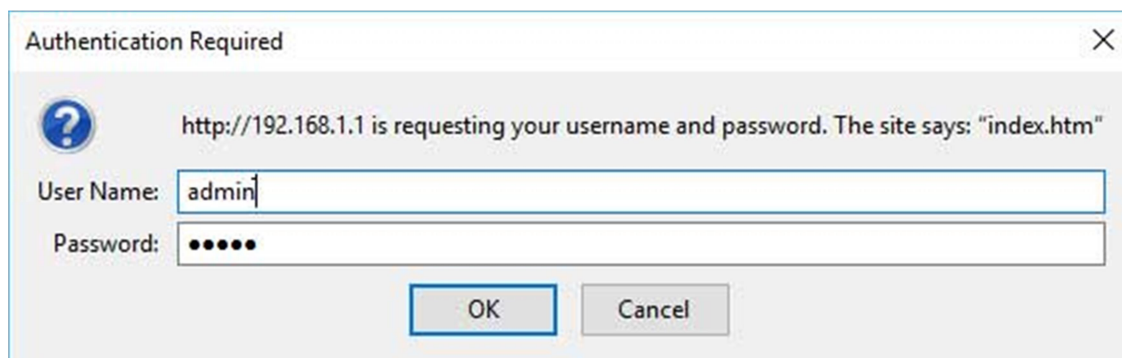
## آموزش آپدیت فریمور مودم آشنای اول

1. مودم رو با کابل به سیستم متصل کنید سپس در مرورگر خود صفحه 192.168.1.1 رو باز کنید





2. اینتر کنید تا صفحه ای باز بشه و از شما پسونر بخواد

اگر پسورد رو تغییر نداده باشید به صورت پیشفرض هم یوزرنیم هم پسورد کلمه admin هست اگر تغییر دادید و یادتون نمونده مودم رو رسیت کنید تا یوزرنیم پسورد به کلمه admin تغییر کند



3. بعد از ورود به پنل مودم یکی از گزینه هارو انتخاب و NEXT رو بزنید

---

**Please select wizard or advanced mode**

The Wizard setup walks you through the most common configuration settings. We suggest you use this mode if it is the first time you are setting up the device

Use Advanced mode if you need access to more advanced features

---



☐ Go Wizard setup

☒ Go Advance setup

☐ Click here to always start with the Advanced setup

Apply
Exit

4. سپس از تی admin گزینه update رو انتخاب کنید

Admin	Status	Wizard	Network	Service	Advanced	Admin	Diagnostic
	Commit/Reboot	Update	Log	Password	Time		

Commit/Reboot

### Commit/Reboot

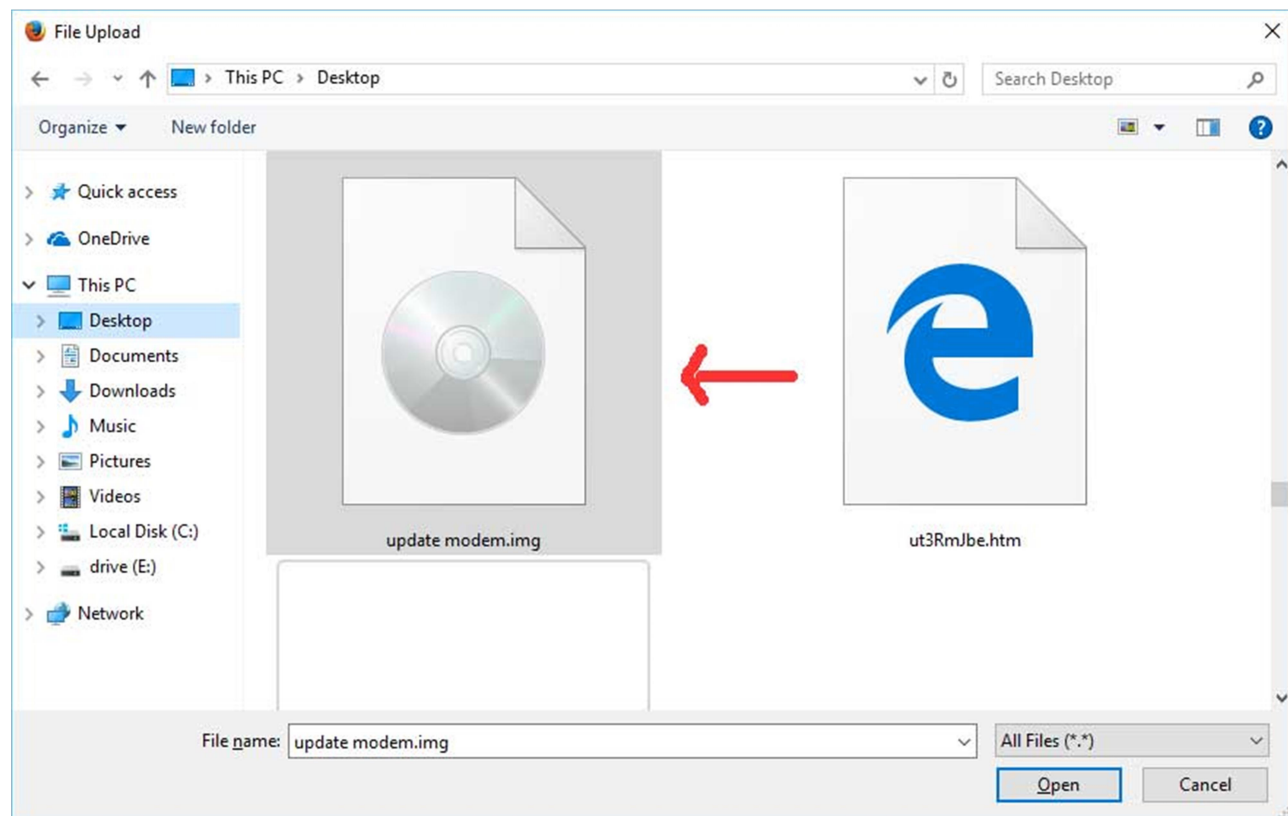
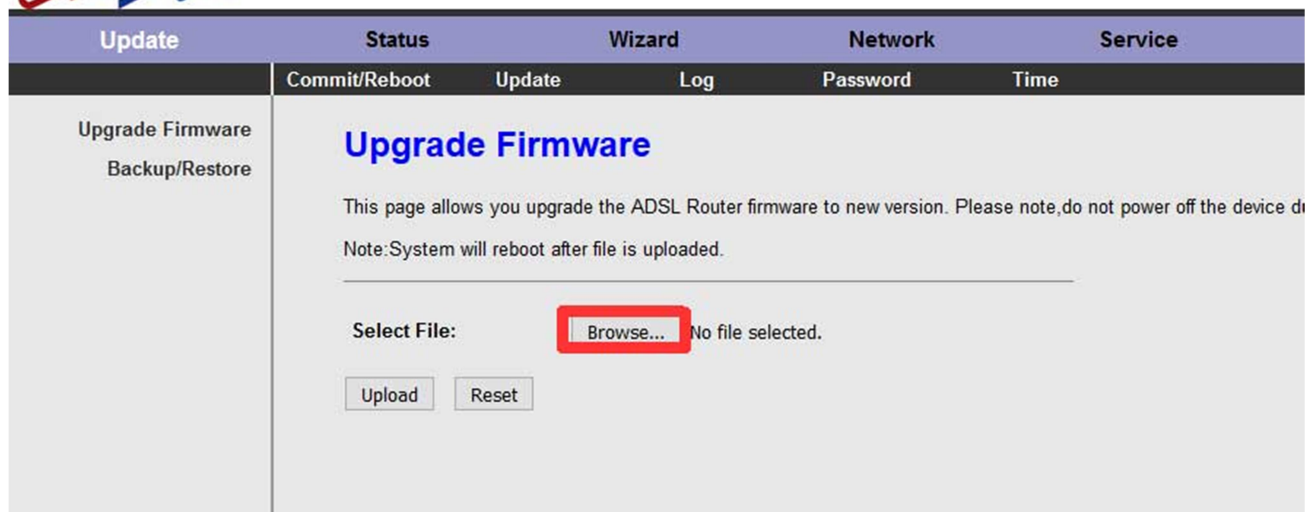
This page is used to commit changes to system memory and reboot your system with different configurations.

Reboot from: Save Current Configuration

Commit Changes
Reset
Reboot

5. در صفحه جدید بر روی دکمه browse کلیک کنید صفحه ای باز میشه به محل ذخیره فایل برید (فایلی که از سایت ما دانلود کردید) و فایل رو انتخاب کنید

البته لازم به ذکر است فایل رو اول از حالت زیپ خارج کنید



6. سپس بر روی گزینه آپلود کلیک کنید و بعد در پنجره باز شده بر روی دکمه ok کلیک کنید. مودم شروع به ریستارت کرده تا اتمام زمان صبر کنید

7. پس از رسیدن مجدد از شما یوزرنیم پسورد می خواهد وارد کنید و بعد از ورود به تنظیمات مجدداً وارد تب admin شوید

8. این بار بر روی گزینه Commit/Reboot کلیک کنید و تنظیمات رو همانند عکس انجام دهید

Commit/Reboot

Status

Wizard

Network

Service

Commit/Reboot

Update

Log

Password

Time

Commit/Reboot

This page is used to commit changes to system memory and reboot your system with different configuration

Reboot from Factory Default Configuration

Commit Changes Reset Reboot

برو روی Commit changes کلیک کنید

مودم مجدداً رستیت و عملیات به اتمام می‌رسد

در صورت داشتن هر گونه مشکل با ما در ارتباط باشید

دانلود فریمور از لینک زیر

[ایدهیت مودم آشنای اول](#)

[فریمور مودم arg-w4](#)

<http://bitasell.net/product/view/1019>